

*Honda*  
**HR-V**

*Novos tempos.  
Novas revoluções.*





## Você no comando da revolução.

O novo Honda HR-V chegou para você revolucionar o seu dia a dia.

O HR-V é um SUV imponente, versátil e espaçoso, feito para te acompanhar em todas as horas, em qualquer aventura. Seu design incomparável aliado ao desempenho traz a robustez de um SUV ideal tanto para o dia a dia urbano quanto para o final de semana, totalmente adaptável ao seu estilo de vida.

Projetado para facilitar o seu cotidiano, o Honda HR-V se destaca por ser um dos mais premiados da categoria SUV e por ter um ótimo valor de revenda. Um carro com tudo que você possa imaginar – conforto, tecnologia, segurança e excelente desempenho – para te inspirar a ir além e a viver intensamente.

*Revolucione o seu dia. Faça já um Test Drive.*



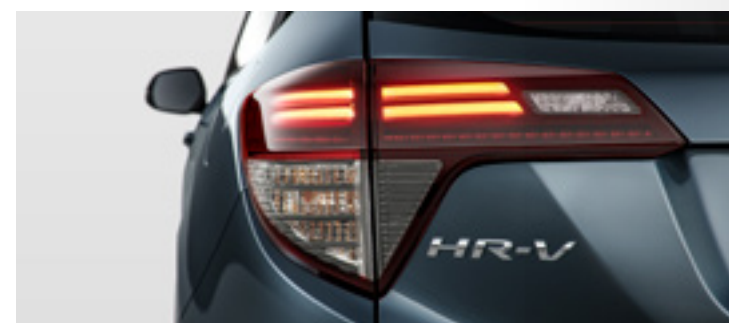
### Revolucionário em cada detalhe.

O **Honda HR-V** possui um **design único**, que ressalta o espírito contemporâneo e urbano do modelo que revolucionou a categoria de SUV. Renovado, sua **nova grade frontal cromada** integrada aos **novos faróis com luzes de rodagem diurna em LED** e as **linhas robustas** do seu para-choque destacam toda a sua imponência por onde passa.



Novos faróis com luzes de rodagem diurna em LED

As **novas lanternas traseiras em LED** com **máscara escurificada** e as **maçanetas Invisible Handle** das portas traseiras, discretamente embutidas na coluna, incorporam-se às linhas aerodinâmicas e vincos marcantes do modelo para reforçar ainda mais sua sofisticação. O **novo design das rodas de liga leve de 17"** escurificadas e com **acabamento diamantado** dão um toque de esportividade ao estilo consagrado do **Honda HR-V**.



Lanternas traseiras em LED

Para complementar, seu interior, extremamente confortável e refinado, possui **amplo espaço interno** e o **painel soft touch (macio ao toque)** integrado ao **exclusivo console central elevado com novo acabamento blackpiano** e **detalhes cromados** que tornam o ambiente moderno e a sua experiência ao dirigir mais agradável.



Rodas de liga leve de 17"

Seja por fora ou por dentro, o **HR-V** oferece excelência em cada detalhe que combina com o seu estilo.

Tecnologias que garantem uma experiência única e inspiram a sua revolução todo dia.

O **Honda HR-V** é equipado com diversas tecnologias como o **multimídia de 7"** multi touchscreen com **interfaces para smartphones Apple CarPlay<sup>®</sup> e Android Auto<sup>™</sup>** que garante alta conectividade e uma navegação mais amigável e intuitiva para facilitar o acesso a seus aplicativos e conteúdos favoritos. Enquanto o **sistema HFT (Hands Free Telephone)** com **função Voice Tag** permite ainda realizar comandos de voz sem tirar as mãos do volante para sua total conveniência.

Para agregar extrema comodidade a bordo, o modelo possui **freio de estacionamento eletrônico** acionado ao toque simples de apenas um botão, e **função Brake Hold**, que mantém o veículo totalmente parado, oferecendo grande praticidade em situações de trânsito.



Central Multimídia de 7" multi-touchscreen com navegador e interface para smartphone

Freio de Estacionamento Eletrônico (EPB) com função Brake Hold

Retrovisores com rebatimento elétrico e função tilt-down

O moderno ambiente interno complementa-se com o **ar-condicionado digital full touchscreen**, o **volante multifuncional** com comandos de fácil acesso, **vidros elétricos com subida automática**; além de tecnologias para redução de ruídos que proporcionam melhor isolamento acústico na cabine.

Conta ainda com **retrovisores com rebatimento elétrico e função tilt-down**, que ao engatar a marcha a ré facilita manobras próximas à guias e calçadas, e o **sensor crepuscular**, que acende os faróis automaticamente ao identificar a baixa luminosidade no ambiente, para maior comodidade e segurança.

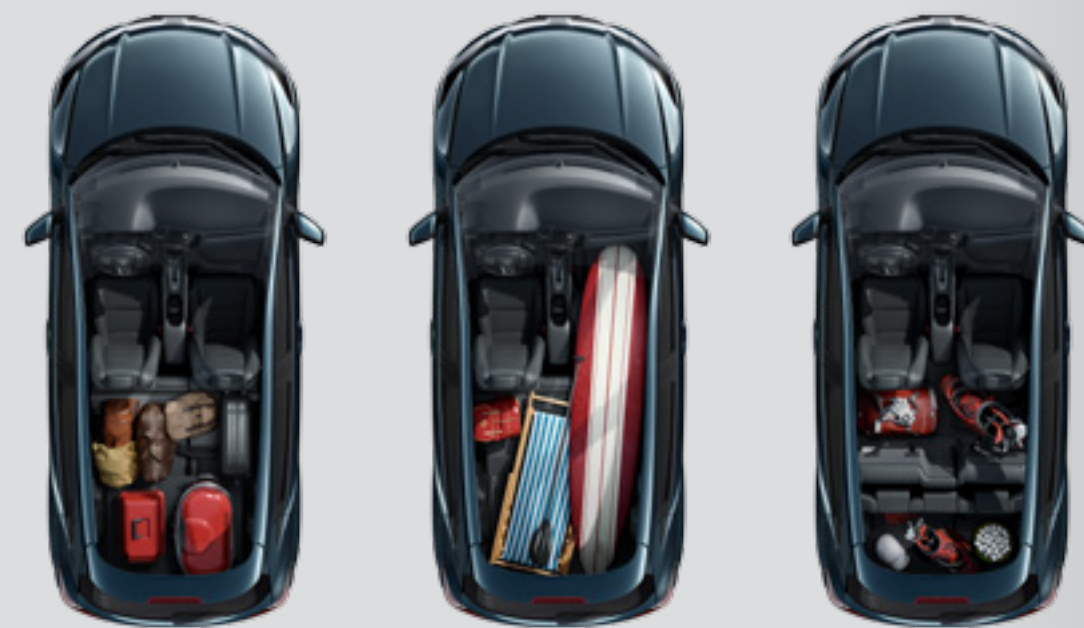
Para todos os momentos, em qualquer situação.

Projetado para oferecer amplo espaço interno versátil e total conveniência, o **Honda HR-V** dispõe agora de um novo formato dos bancos dianteiros ainda mais confortáveis e elegantes, que acomodam e proporcionam indiscutível sensação de bem-estar.

Para acompanhar o seu ritmo e garantir mais espaço em sua vida para as coisas que realmente importam, o **exclusivo sistema Magic Seat Honda** do **HR-V** permite o rebatimento modular dos bancos, ajustando o interior do veículo de forma simples, prática e rápida.

**Mais flexibilidade, espaço, comodidade e liberdade para você carregar o que precisar por aí.**

### MAGIC SEAT - TECNOLOGIA EXCLUSIVA PARA VOCÊ



Rebatendo os encostos traseiros, cria-se um amplo espaço interno para volumes maiores.

Rebatendo o encosto traseiro e reclinando o encosto dianteiro, cria-se um longo espaço para objetos compridos.

Levantando os assentos traseiros, cria-se um espaço entre o assoalho traseiro e o teto, ideal para transportar objetos altos.



### Robustez e alta eficiência que te levam além

O motor **1.8L i-TEC FlexOne** de **140cv** de potência possui **controle de válvula variável** que alia uma excelente performance ao baixo consumo de combustível e baixa emissão de poluentes. Em conjunto com a **transmissão automática do tipo CVT (Continuamente Variável)** e **paddle shift de 7 velocidades**, o **HR-V** proporciona uma condução suave, com respostas mais precisas e aceleração linear.

Segurança por todos os lados.

Para uma viagem tranquila, o **Honda HR-V** conta com a conveniente **luz de rodagem diurna em LED**, que proporciona visibilidade adequada em todos os momentos. O SUV vem equipado com **6 airbags (frontais, laterais e de cortina)** e **freios a disco com sistema ABS/EBD** projetados para garantir maior segurança para todos os ocupantes.

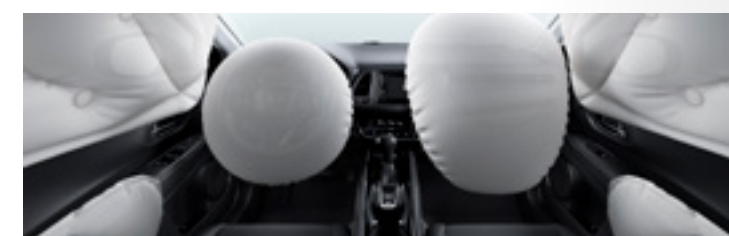
Para melhorar as condições de dirigibilidade, a **direção elétrica progressiva EPS (Electric Power Steering)** combinada ao **sistema de tração e estabilidade VSA (Vehicle Stability Assist)** atuam de forma inteligente para garantir respostas mais precisas e corrigir automaticamente desvios de condução em situações que exigem maior estabilidade.

Além desses itens, o **HR-V** possui ainda **estrutura de deformação progressiva ACE<sup>™</sup>**, **faróis de neblina**, **câmera de marcha a ré** **multivisão** e tecnologias para você se sentir mais seguro e desfrutar ao máximo o prazer de dirigir.

O moderno sistema de controle **Hill Start Assist (HSA)** atua como um assistente de saída em aclives, mantendo o freio acionado por alguns segundos após a liberação do pedal.



O seu conjunto de **suspensões e calibrações dos amortecedores** garantem uma alta absorção de impactos para viagens ainda mais confortáveis sobre qualquer terreno. O equilíbrio ideal para você desfrutar ao máximo seu prazer de dirigir a bordo do **Honda HR-V**.



6 airbags (frontais, laterais e de cortina)



Farol de neblina

Conheça todas as versões do SUV mais desejado

ESPECIFICAÇÕES	LX	EX	EXL
Motor	1.8L 16V SOHC i-TEC FlexOne	1.8L 16V SOHC i-TEC FlexOne	1.8L 16V SOHC i-TEC FlexOne
Potência - Gasolina/Etanol (cv@rpm)	140@6.500 - 139@6.300	140@6.500 - 139@6.300	140@6.500 - 139@6.300
Torque - Gasolina/Etanol (kgf.m@rpm)	17,3@4.800 / 17,4@5.000	17,3@4.800 / 17,4@5.000	17,3@4.800 / 17,4@5.000
Transmissão automática do tipo CVT	•	com Paddle Shift (7 velocidades)	com Paddle Shift (7 velocidades)
Tração	Dianteira	Dianteira	Dianteira
Rodas (pol)	Liga leve - aro 17"	Liga leve - aro 17"	Liga leve - aro 17"
Suspensão dianteira - MacPherson	•	•	•
Suspensão traseira - Barra de torção	•	•	•
Direção com assistência elétrica progressiva (EPS)	•	•	•
Comprimento (mm)	4.329	4.329	4.329
Distância entre eixos (mm)	2.610	2.610	2.610
Altura (mm)	1.586	1.586	1.586
Largura (mm)	1.772	1.772	1.772
Massa em ordem de marcha (kg) - CVT	1.271	1.270	1.276
Peso bruto total (kg)	1.740	1.740	1.740
Capacidade do tanque de gasolina (L)	51	51	51
Volume do porta-malas <sup>1</sup> (L)	437	437	437
Airbags	2 airbags (frontais)	4 airbags (frontais e laterais)	6 airbags (frontais, laterais e de cortina)
Estrutura de deformação progressiva ACE <sup>™</sup>	•	•	•
Freios a disco nas 4 rodas com Sistema ABS e EBD	•	•	•
(Anti-lock Brake System/Electronic Brake Distribution)	•	•	•
Freio de estacionamento eletrônico com função Brake Hold	•	•	•
Sistema ISOFIX de fixação de cadeirinha infantil na base do assento traseiro para os dois lados	•	•	•
Sistema de alerta de frenagem emergencial ESS (Emergency Stop Signal) <sup>2</sup>	•	•	•
Sistema HSA (Hill Start Assist) - Assistente de partidas em aclives	•	•	•
Sistema VSA (Vehicle Stability Assist) - Assistente de tração e estabilidade	•	•	•
Luz de rodagem diurna (DRL) e lanternas traseiras em LED	•	•	•
Farol de neblina	•	•	•
Grade frontal cromada com acabamento blackpiano	•	•	•
Acendimento automático de faróis (sensor crepuscular)	-	-	-
Ar-condicionado	manual	digital full touchscreen	digital full touchscreen
Multimídia 7" multi-touchscreen com interface para smartphones Apple CarPlay <sup>®</sup> e Android Auto <sup>™</sup>	-	-	•
Áudio com visor LCD de 5 polegadas	•	•	-
Câmera de marcha a ré multivisão com guias de referência	-	•	•
Volante multifuncional com comandos de áudio e piloto automático Bluetooth <sup>3</sup> com comando HFT (Hands Free Telephone) no volante	•	•	com voice tag
Console central com acabamento superior em blackpiano, apoio de braço e compartimento porta-objetos	•	•	•
Vidros elétricos com função 1 toque para todos ocupantes	•	•	•
Rebatimento elétrico dos retrovisores e Função Tilt-Down no retrovisor do lado do passageiro	-	-	•
Retrovisores elétricos na cor do veículo	•	com luz indicadora de direção	com luz indicadora de direção
Invisible Handle - Maçaneta externa da porta traseira embutida na coluna	•	•	•
Revestimento dos bancos	Tecido	Tecido	Couro <sup>4</sup>
Exclusivo sistema de rebatimento dos bancos Magic-Seat (ULT)	•	•	•

<sup>1</sup> Porta-malas de 437 litros (431 litros acima da tampa do assoalho, mais 6 litros de espaço útil abaixo da tampa do assoalho).

<sup>2</sup> Em casos de frenagem brusca o pisca alerta é acionado três vezes.

<sup>3</sup> Alguns itens são revestidos de couro natural e/ou ecológico (couro sintético).

<sup>4</sup> Apple CarPlay é uma marca comercial da Apple Inc. Android Auto é uma marca comercial da Google Inc.

Legenda: • (série) | - (não disponível)

### Cores da Revolução



Mais detalhes que vão revolucionar a sua vida em [honda.com.br/hondahr](http://honda.com.br/hondahr)

Revolucione o seu dia. Faça já um Test Drive.





**HONDA**

[honda.com.br/hondahrv](http://honda.com.br/hondahrv)



## Trânsito seguro: eu faço a diferença

A Honda Automóveis do Brasil Ltda. reserva-se o direito de modificar equipamentos ou especificações técnicas sem prévia notificação. Garantia de 3 anos sem limite de quilometragem válida na rede de concessionárias Honda. Assistência 24h. Consulte a disponibilidade de itens de acordo com as versões. Fotos ilustrativas. O sistema de impressão sobre o papel não reproduz com absoluta fidelidade a cor real do veículo, servindo apenas como referência.

